

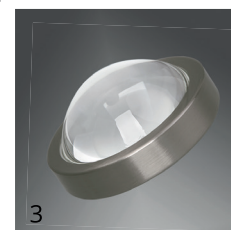
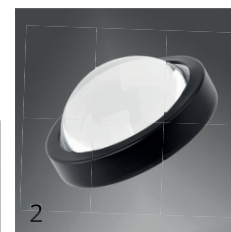
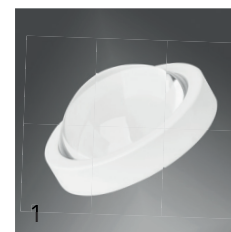
POWERLENS

Glas-Leuchtmittel für viele Einsätze

Powerlens

Brillantes Licht

- Erhältlich in den Farben Weiß, Schwarz und Titan.
- Wechselbare Lichtquelle mit GX53-Sockel.
- Gesamtlichtstrom 460 Lumen.
- Erhältlich in warmweißer (2700K) Lichtfarbe.
- Lampengehäuse in den Farben Weiß, Schwarz und Titan, entsprechend der PLANEX Einbauleuchte.
- LED-POWERLENS-SET (Einbauleuchte inklusive POWERLENS wird extra angeboten).



Art.-Nr.	Watt	Lu- men, (lm)	Lumen in 90° (lm)	Lebens- dauer (h)	Sockel	Ausleuch- tung	Licht- farbe K (CRI)	Ø / H (mm)	EEK	Abb.
LM85800	4,8	460	420	15.000	GX53	60°	2700 (Ra80)	75 x 45	F A+ G	1
LM85801	4,8	460	420	15.000	GX53	60°	2700 (Ra80)	75 x 45	F A+ G	2
LM85802	4,8	460	420	15.000	GX53	60°	2700 (Ra80)	75 x 45	F A+ G	3



Brillantes Licht, effektvolle Lichtwirkung und faszinierendes Design: Die LED-POWERLENS ist ein exklusiv für IDV entwickeltes, kompaktes LED-Leuchtmittel mit GX53-Standardsockel. Die charakteristische Halbkugel aus kristallklarem Glas entlässt das Licht in einem Austrittswinkel von 60°. Dabei entsteht eine markanter Lichtkegel mit sauberen, spektralfreien Konturen. Die POWERLENS ist optimiert für die PLANEX Einbauleuchten, kann aber für andere geeignete GX53-Leuchten verwendet werden, beispielsweise als Ersatz für GX53-Energiesparlampen.

